

# ORNAMENTY

Prezentację przygotowała mgr Magdalena Jędrzejczak

# ANTEMION/ANTHEMION

wywodzący się z Bliskiego Wschodu pasowy ornament składający się z zestawionych naprzemiennie motywów palmety i lotosu lub dwóch typów palmety (formy otwartej i zamkniętej). Występuje powszechnie w greckiej i rzymskiej dekoracji architektonicznej i malarstwie wazowym. Przejęty przez sztukę nowożytną, szczególnie popularny w klasycyzmie, występuje wówczas także w układzie pionowym.



# ARABESKA

ornament wywodzący się ze starożytnej sztuki hellenistyczno-rzymskiej. Jest to ornament roślinny, w formie stylizowanej wici roślinnej, której często towarzyszą dodatkowe elementy (np. elementy uzbrojenia, owoce, postacie ludzkie).

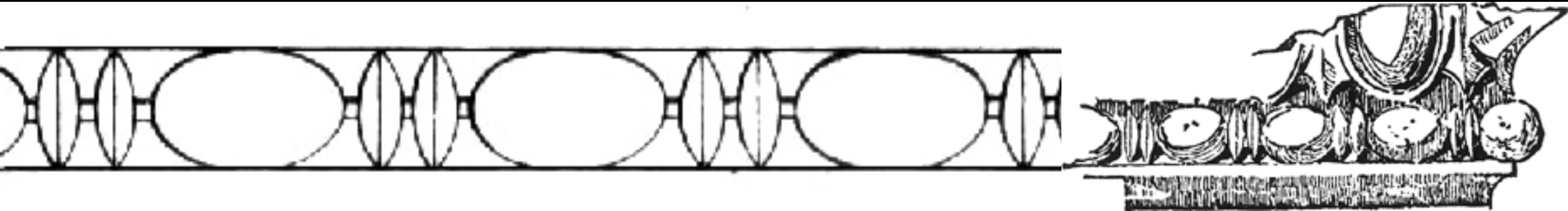
Arabeska występuje w architekturze, rzemiośle, rzadziej w malarstwie i używana jest głównie do wypełniania płaszczyzn. Z Europy trafiła do świata islamu, gdzie stosowano ją w formie silnie przestylizowanej. Ponowną popularność przeżywała w okresie renesansu i klasycyzmu.



# ASTRAGAL/PEREŁKOWANIE

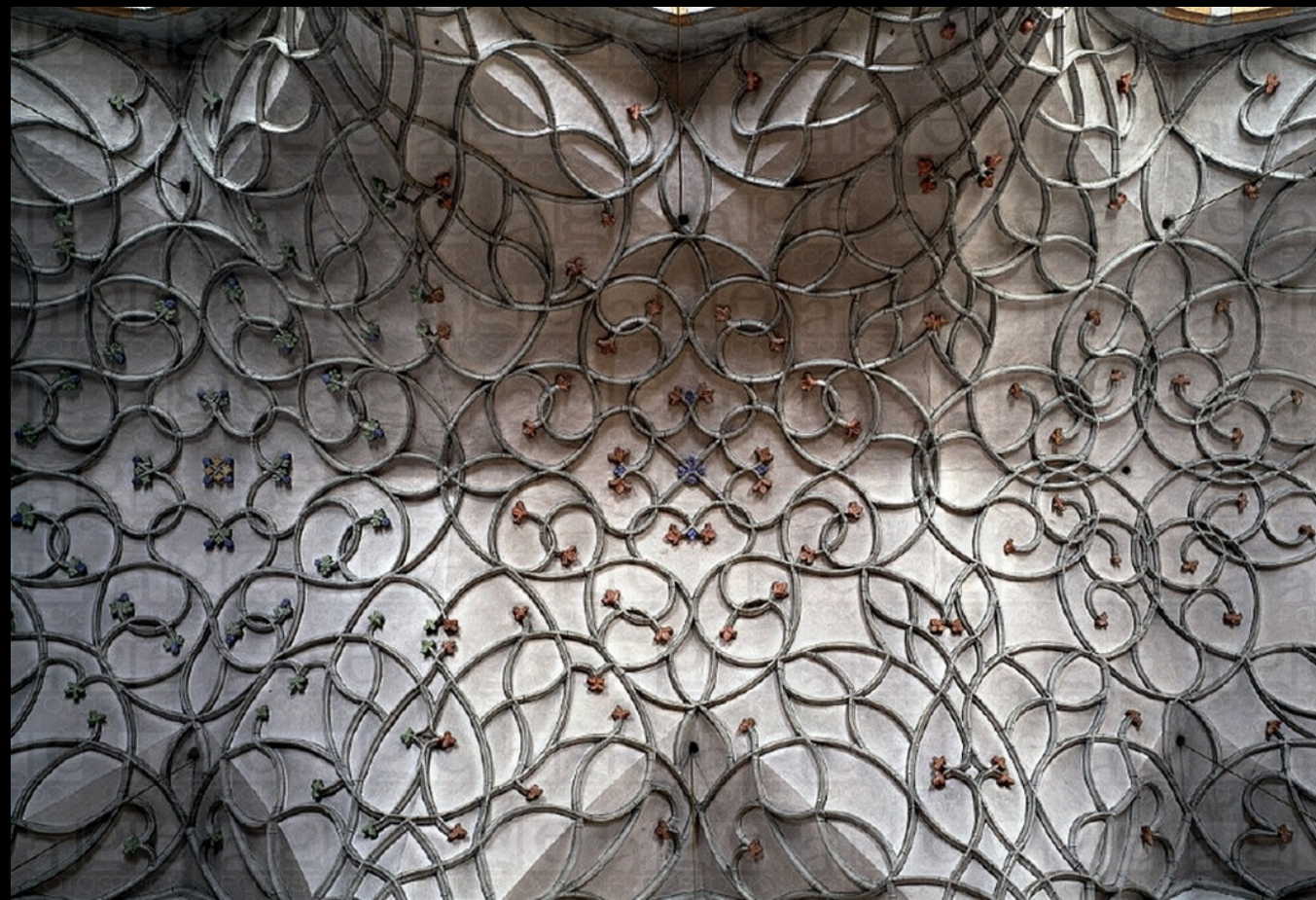
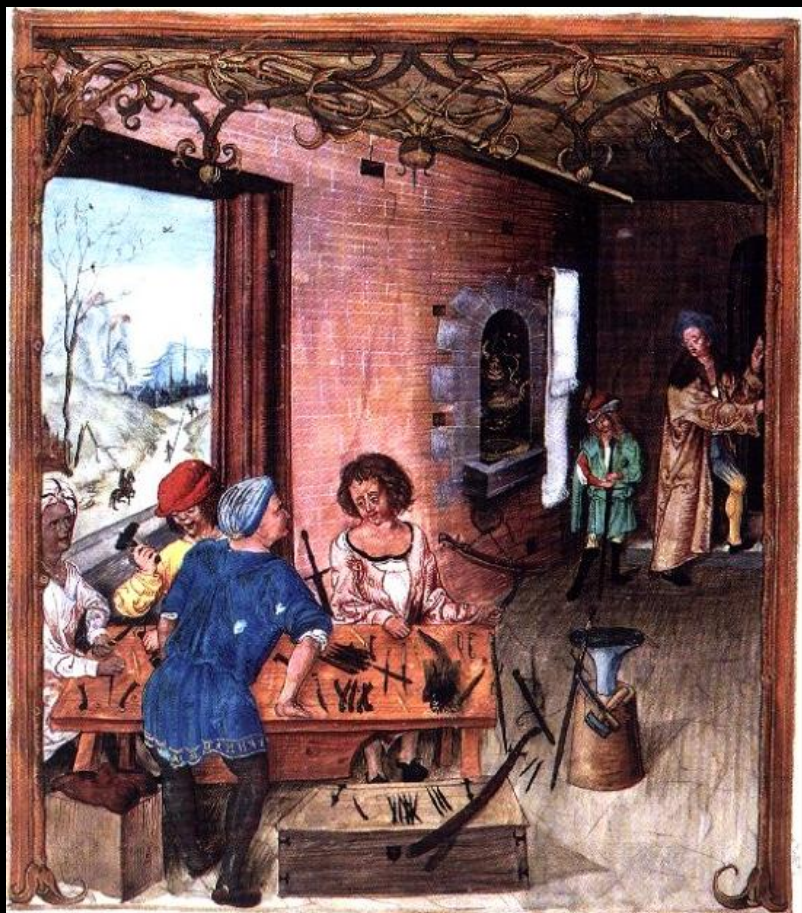
rodzaj nieznacznie wypukłego, ciągłego ornamentu zbudowanego z szeregowego układu pojedynczych lub podwójnych pałeczek przedzielonych perełkami, krążkami lub pryzmatycznymi paciorkami.

Występował w antyku, renesansie, w architekturze romańskiej, klasycznej jako element zdobiący kolumny i oddzielający jej elementy: bazę, głowicę, belkowania.



# ASTWERK

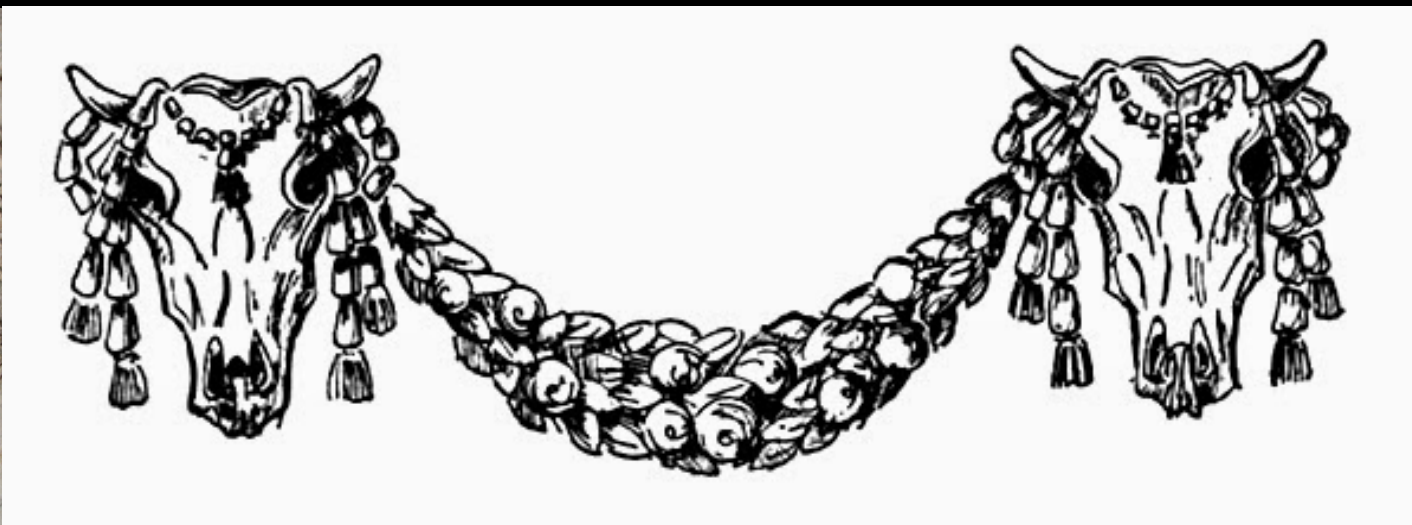
ornament późnogotycki, składający się z suchych, bezlistnych i ostro łamiących się gałęzi o nerwowym przebiegu. Występował w latach 1480–1525, głównie snycerstwie, rzeźbie, złotnictwie, grafice.

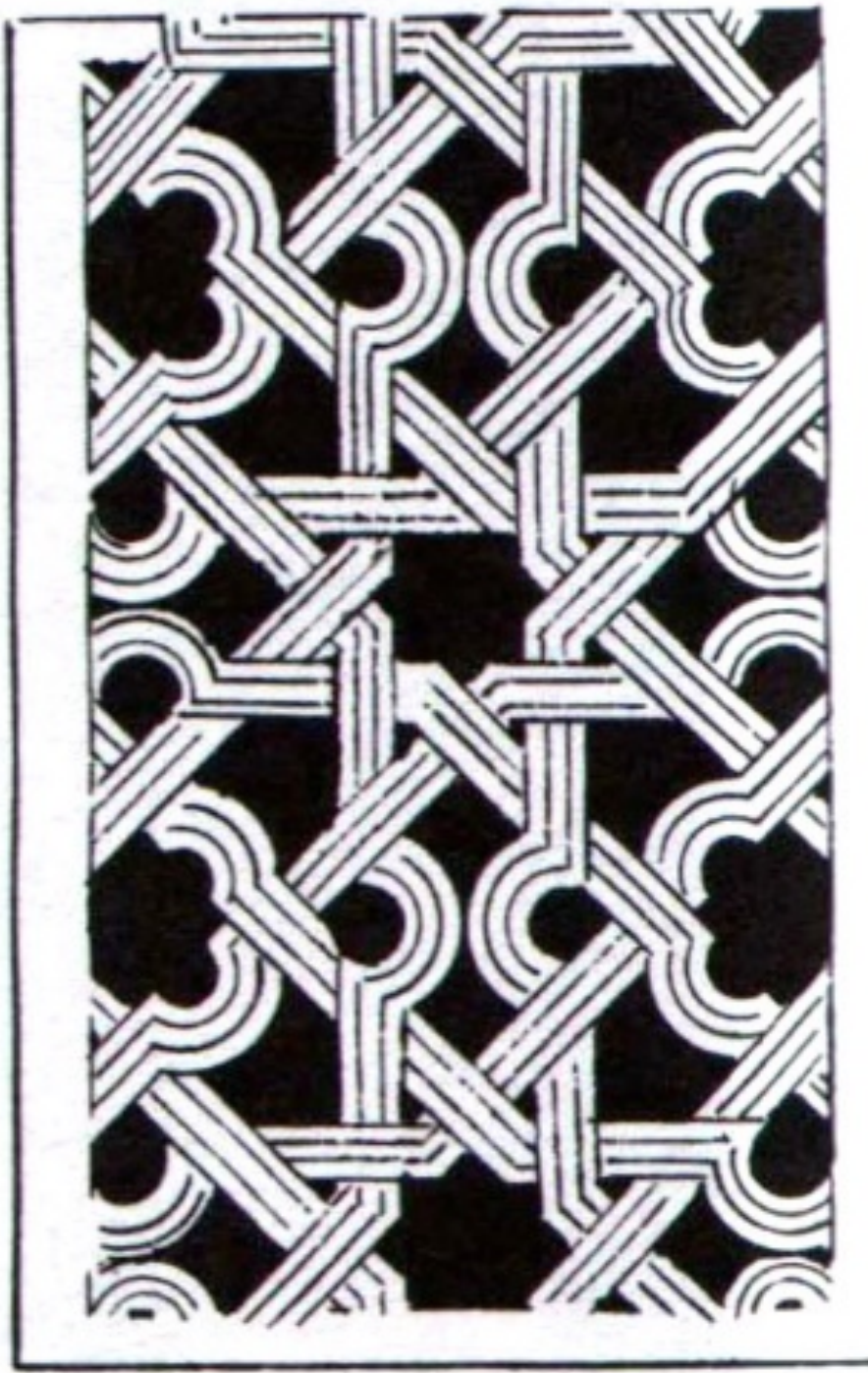
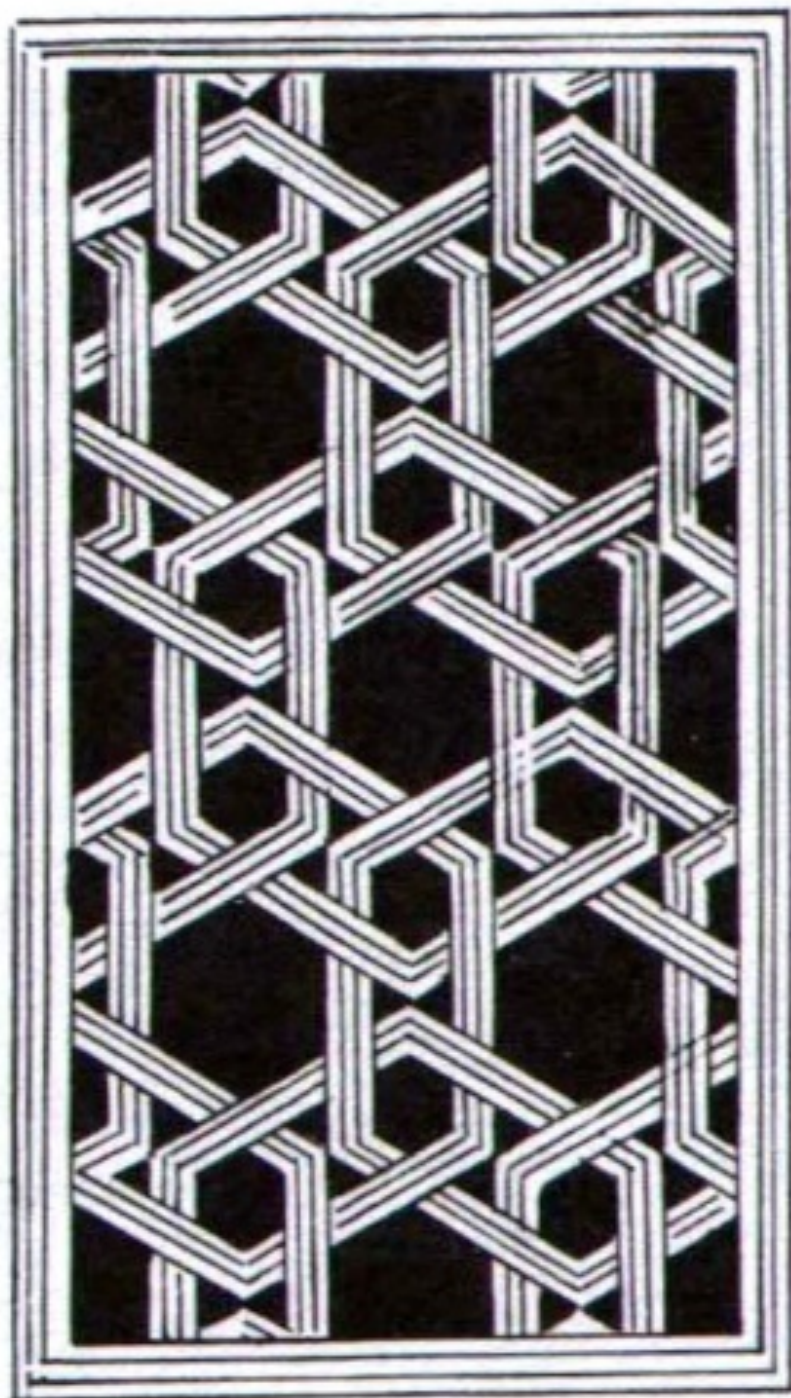


# BUKRANION

motyw dekoracyjny (z reguły w formie płaskorzeźby) w postaci głowy byka, często zwieńczonej girlandami i wstęgami.

Pierwotnie występował w architekturze starożytnego Rzymu, jako element ciągły fryzów lub pojedynczo, w metopach. Motyw spotykany także w ornamentach z okresu renesansu i klasycyzmu.





CELOSIA

# CHINOISERIE [SZINUAZERI]

eklektyczny styl w sztuce, wzornictwie i architekturze europejskiej nawiązujący do kultury chińskiej; także ornament inspirowany sztuką Chin.





# CHRZĄSTKOWO-MAŁŻOWINOWY ORNAMENT

ornament o charakterze amorficznym, pozbawiony precyzyjnej formy, składający się elementów przypominających małżowinę uszną i chrząstki. Powstał pod koniec XVI wieku, najprawdopodobniej w północnej Europie, choć podobne motywy pojawiały się wcześniej także we Włoszech. Typowy dla manieryzmu. Czasem stworzenie tego ornamentu przypisuje się złotnikom Adamowi van Vianen (1568/69-1627) i Paulusowi van Vianen (ok. 1570-1613). Największa popularność ornamentu przypada na wiek XVII. Stosowany był głównie jako ornament wypełniający, zwłaszcza w snycierce i złotnictwie.

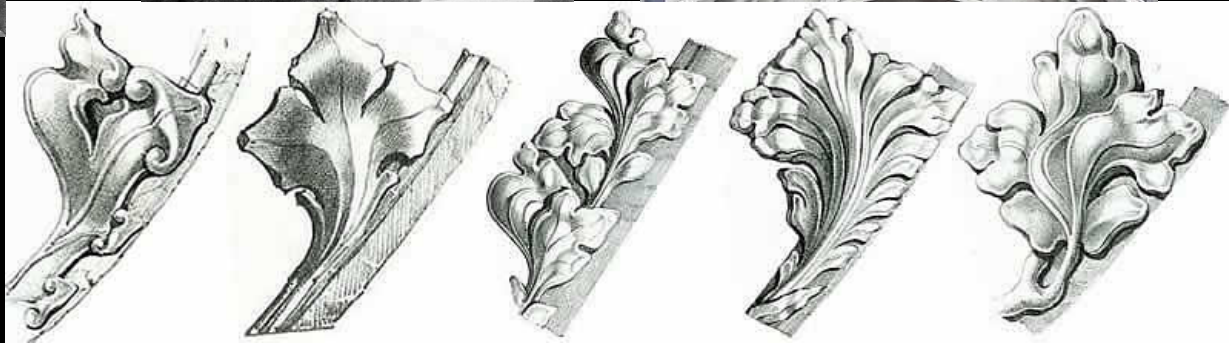
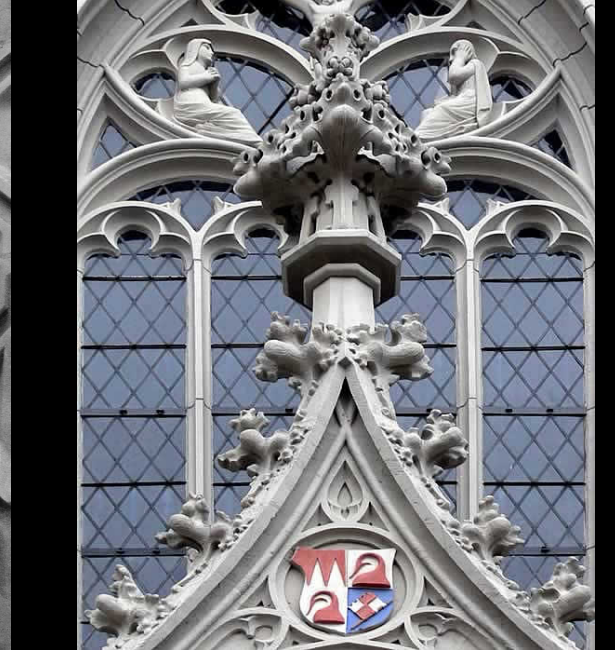


# CHRZEŚCIJAŃSKI Z MONOGRAMEM CHRYSYSTUSA



# CZOŁGANKA

gotycki detal architektoniczny w kształcie zwiniętych liści umieszczonych jeden za drugim na gzymsach, głowicach kolumn, krawędziach szczytów i zwieńczeniach portali.

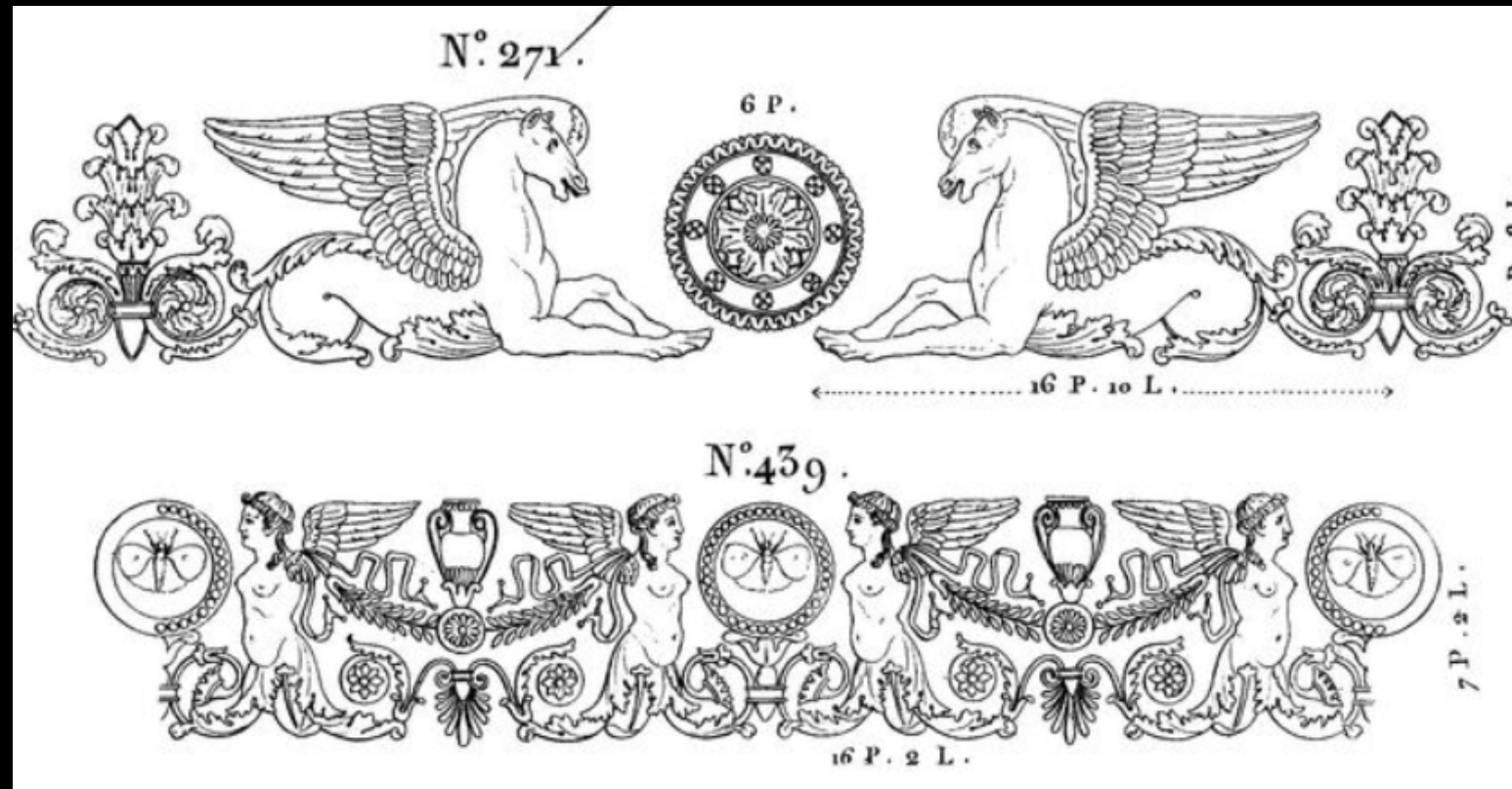


# DROLERIE

motyw dekoracyjny w postaci małych scenek figuralnych lub zwierzęcych, nacechowanych fantazją, humorem, groteskową deformacją i karykaturą



# EMPIROWY Z MOTYWEM SFINKSÓW



# FALISTY ORNAMENT



# FESTON

element dekoracyjny przedstawiający fragment tkaniny, wieniec z kwiatów, roślin lub owoców swobodnie zwieszający się z dwóch punktów zaczepienia. Znany w starożytności w architekturze greckiej i rzymskiej, stosowany również jako motyw dekoracyjny w okresie renesansu, klasycyzmu, empire i secesji.



# FRYZ ARKADKOWY

Ornament wywodzący się z Włoch, stosowany w architekturze przedromańskiej i romańskiej. Płaskorzeźbiony fryz – ciąg małych arkad umieszczony pod gzymsem ściany zewnętrznej.







GUIRLANDE de feuilles de LAURIER par M. DARVANT Sculpt. Paris



GUIRLANDE de FLEURS LOUIS XVI



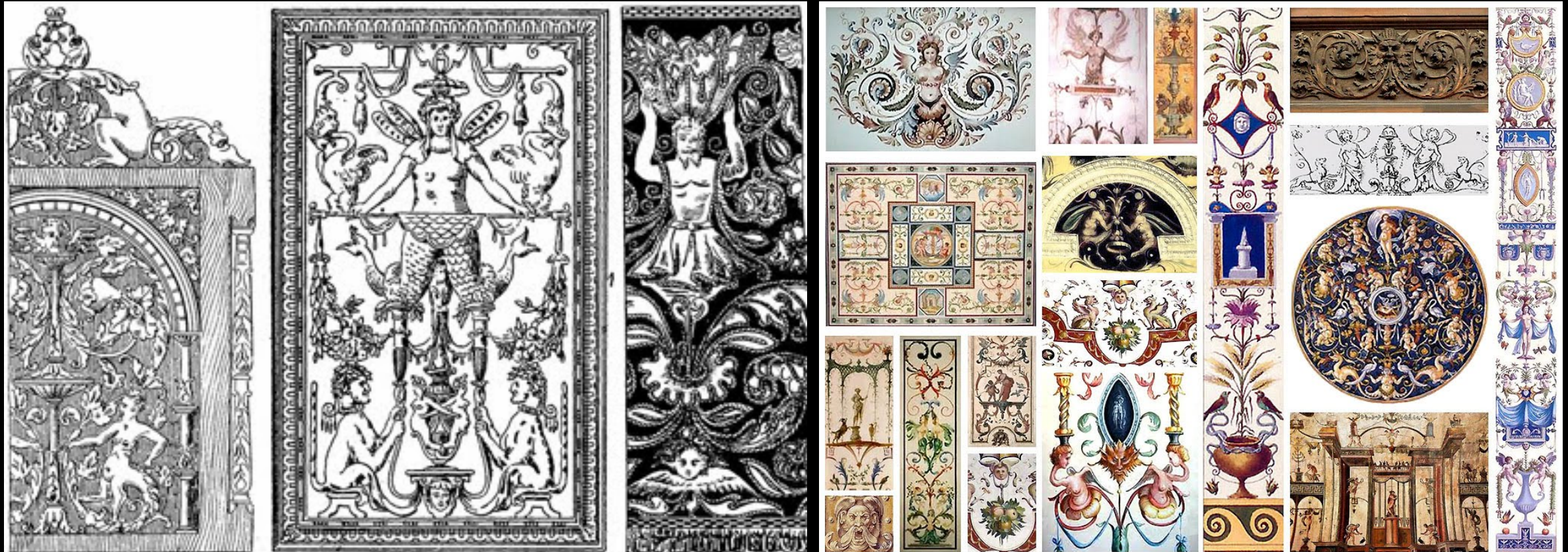
Guirlande de feuilles de CHÊNE - Ministère de la marine - à Paris.

# GIRLANDA

dekoracyjny, roślinny ornament w formie podwieszanej wiązanki kwiatów, liści i owoców

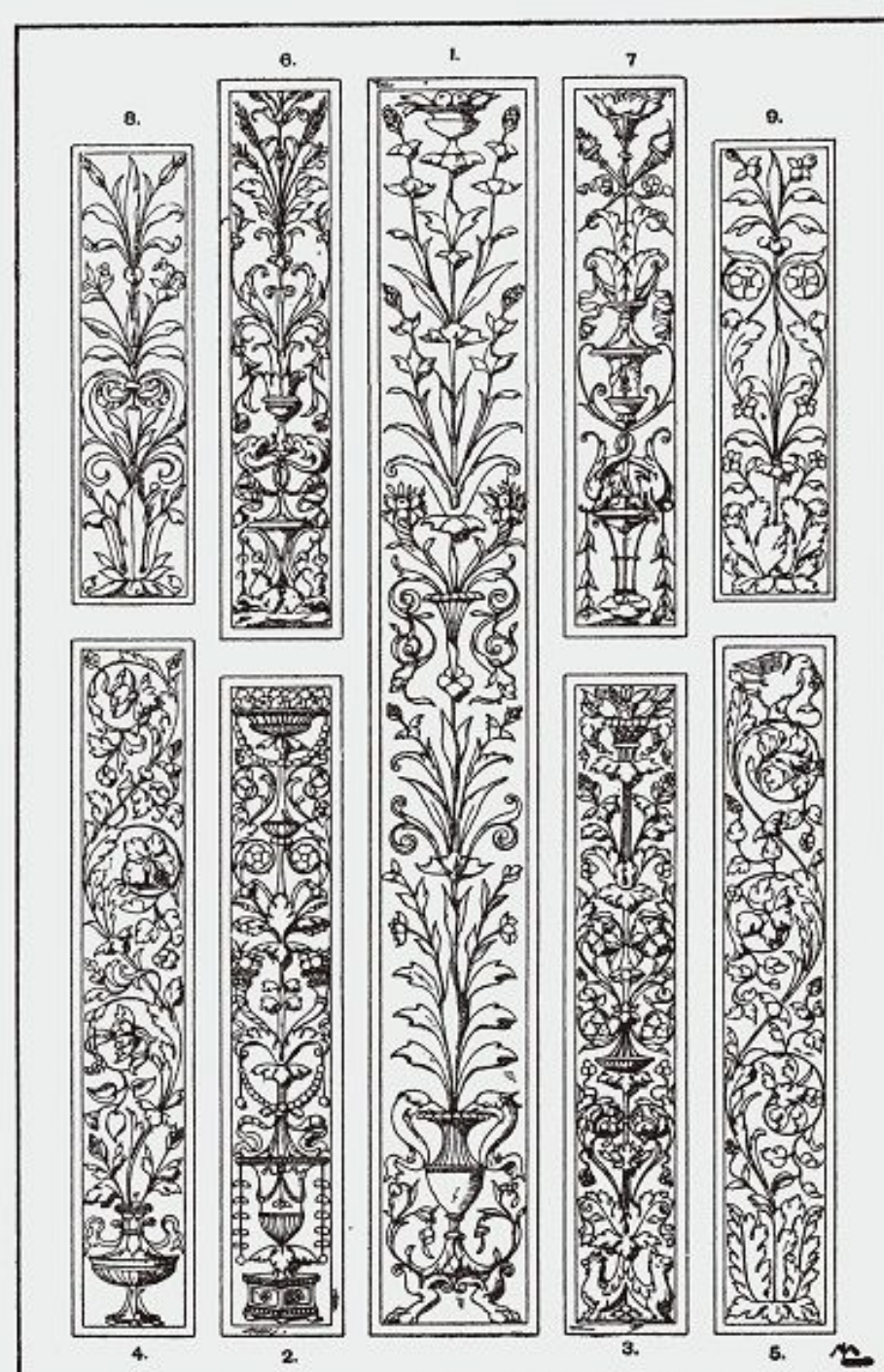
# GROTESKA

ornament roślinny powstały w starożytności. Groteska składa się z wici roślinnej, w którą nierozdzielnie są wplecione inne elementy, takie jak postacie ludzkie, zwierzęta, części uzbrojenia, obrazy, owoce i inne. Groteska może także być pozbawiona wici, zamiast której występuje ornament popularny w danej epoce (tzw. groteska stelażowa).



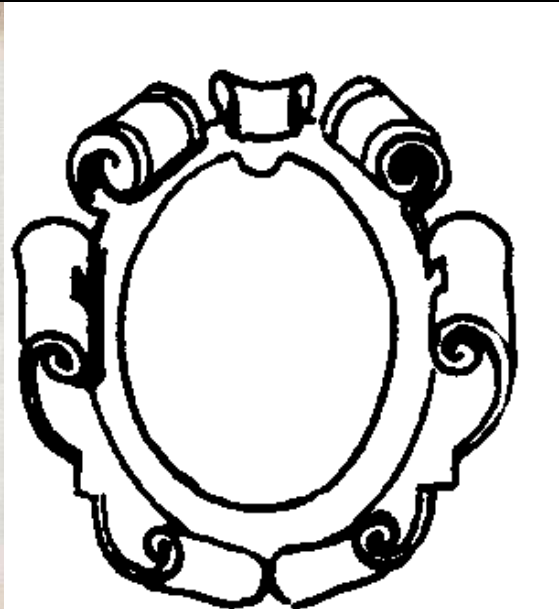
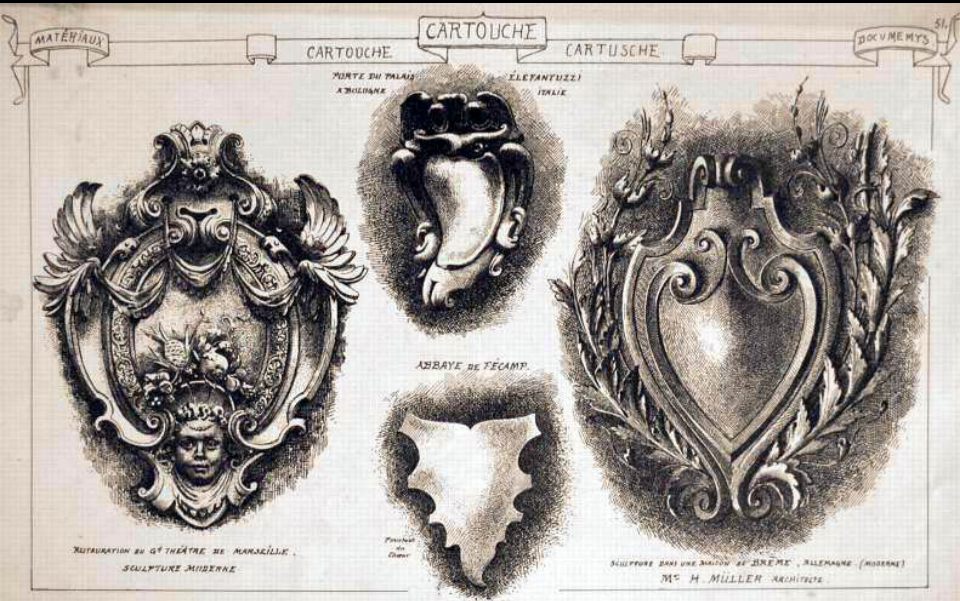
# KANDELABROWY ORNAMENT

ornament pionowy oparty  
na schemacie ozdobnego  
trzonu kandelabru,  
stosowany szeroko jako  
motyw w detalach  
kamieniarskich, intarsji,  
płaskorzeźbie, złotnictwie  
oraz w grafice.



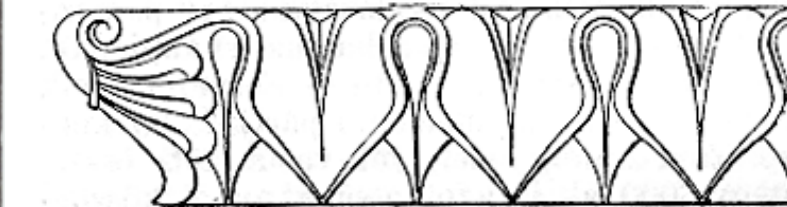
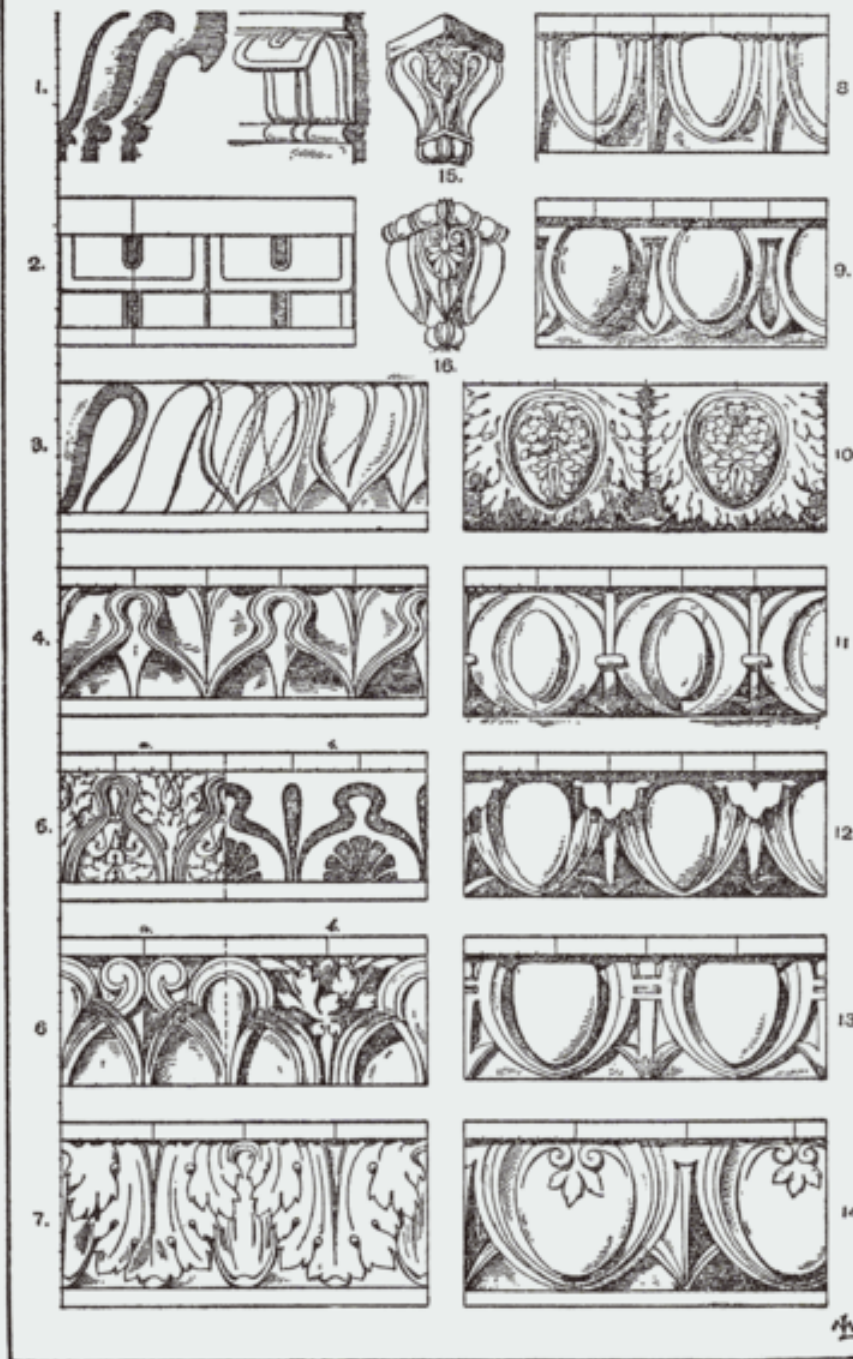
# KARTUSZ

ozdobne obramowanie herbu, emblematu, monogramu, napisu lub malowidła, a także motyw ornamentowy w postaci ozdobnej tarczy. Od wczesnego renesansu stanowi jeden z najpopularniejszych motywów zdobniczych w architekturze. Kartusz przybierał różne kształty – owalny, prostokątny, sercowaty. Bywał flankowany lub podtrzymywany przez **putta**, zwierzęta itp. Był szeroko stosowany w dekoracji architektonicznej, umieszczany m.in. na elewacjach, na nagrobkach, epitafiach i w malarstwie.

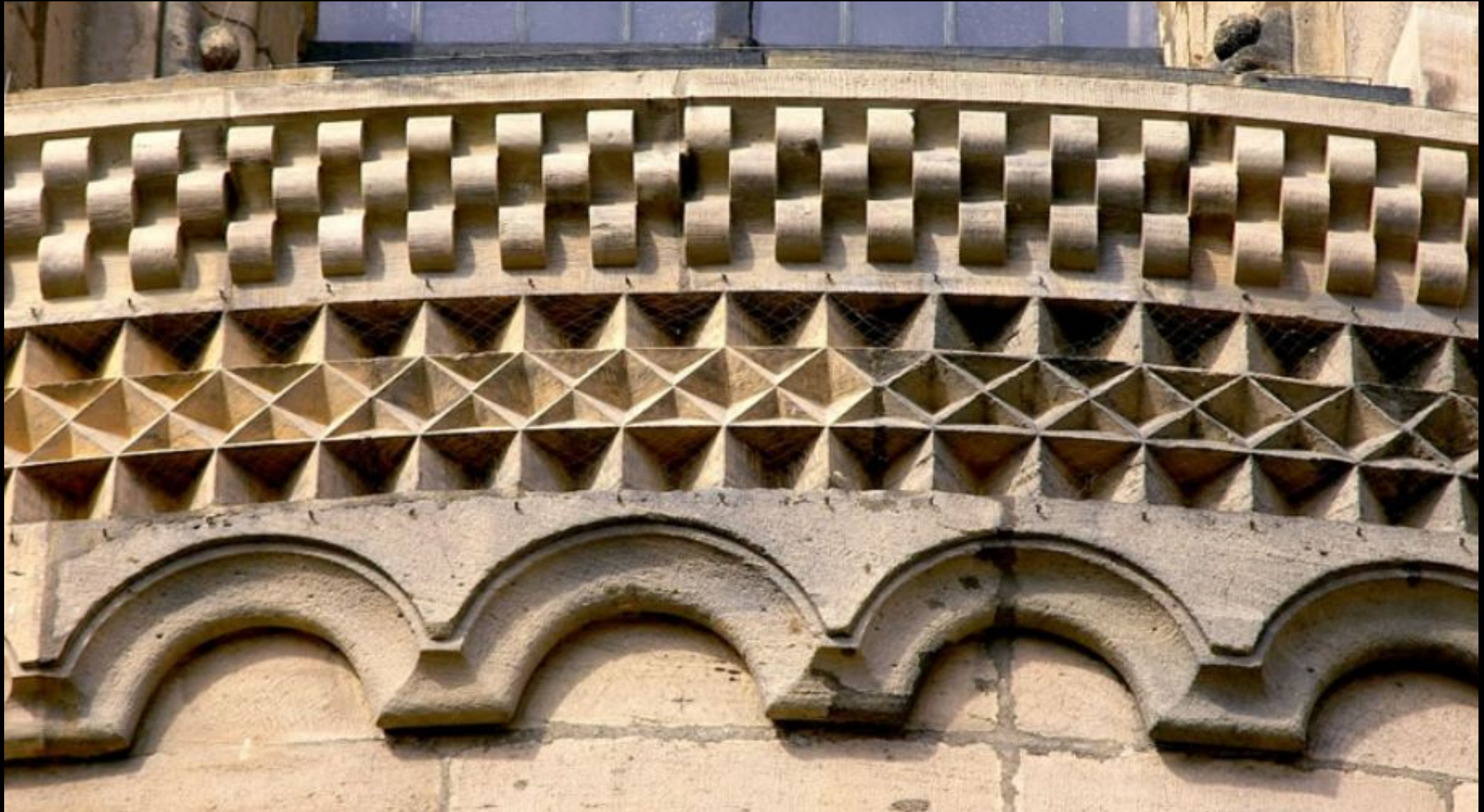


# KIMATION

ciągły ornament rzeźbiarski lub malarski, umieszczany na budowlach, reliefach; malowany na przedmiotach ozdobnych. Złożony z szeregu stylizowanych motywów roślinnych.

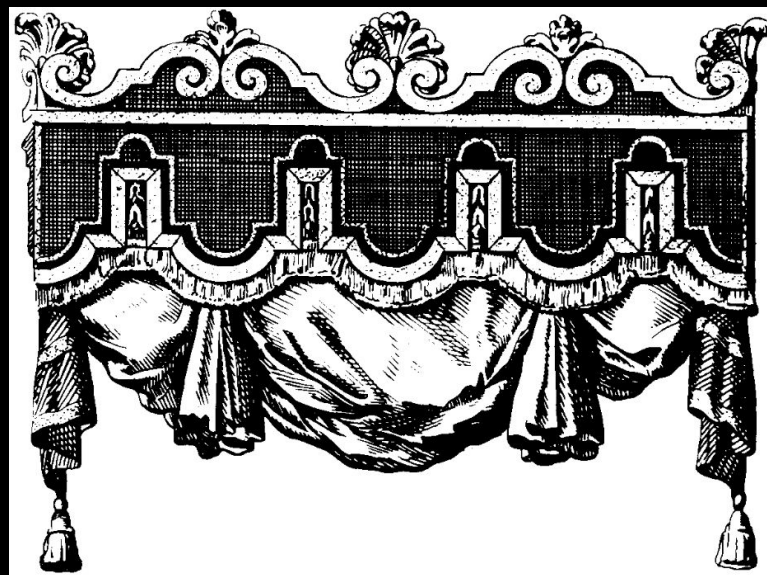


# KOSTKOWY ORNAMENT



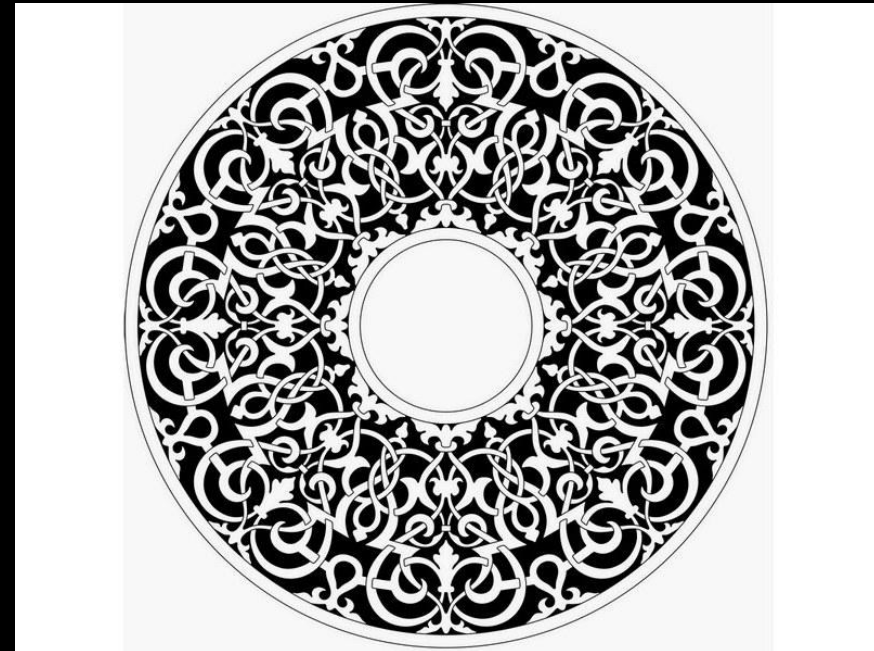
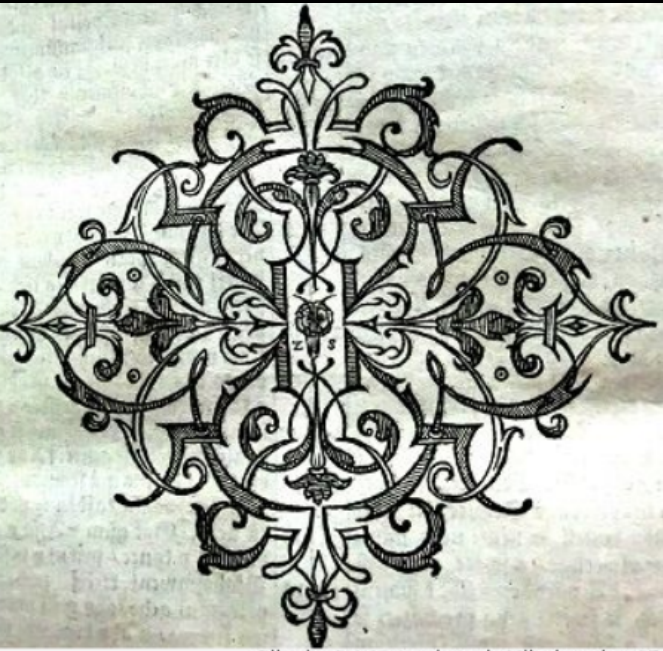
# LAMBREKINOWY

ornament barokowy w kształcie lambrekinu, polegający na przemiennym zestawieniu ze sobą motywów np. muszli i stylizowanych liści. Stosowany w dekoracji architektonicznej w kamieniu, stiuku, drewnie oraz ornamentyce rzemiosła artystycznego: meblarstwa, tkactwa, brązownictwa. Często spotykany w ołtarzach, ambonach, stallach. Popularny od okresu baroku do XIX



# MAURESKA

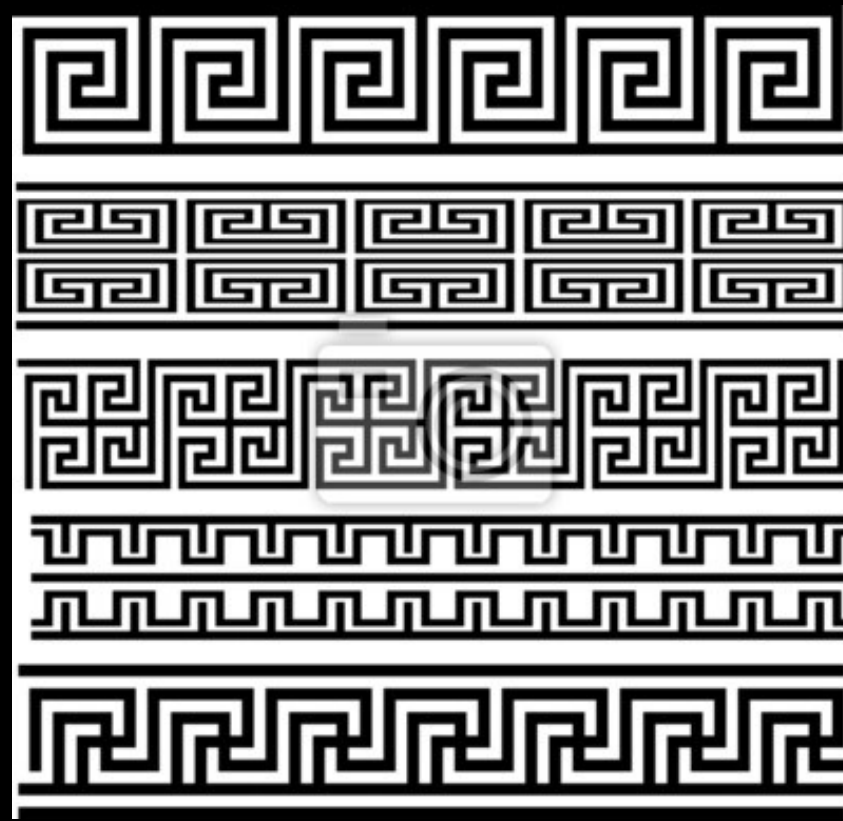
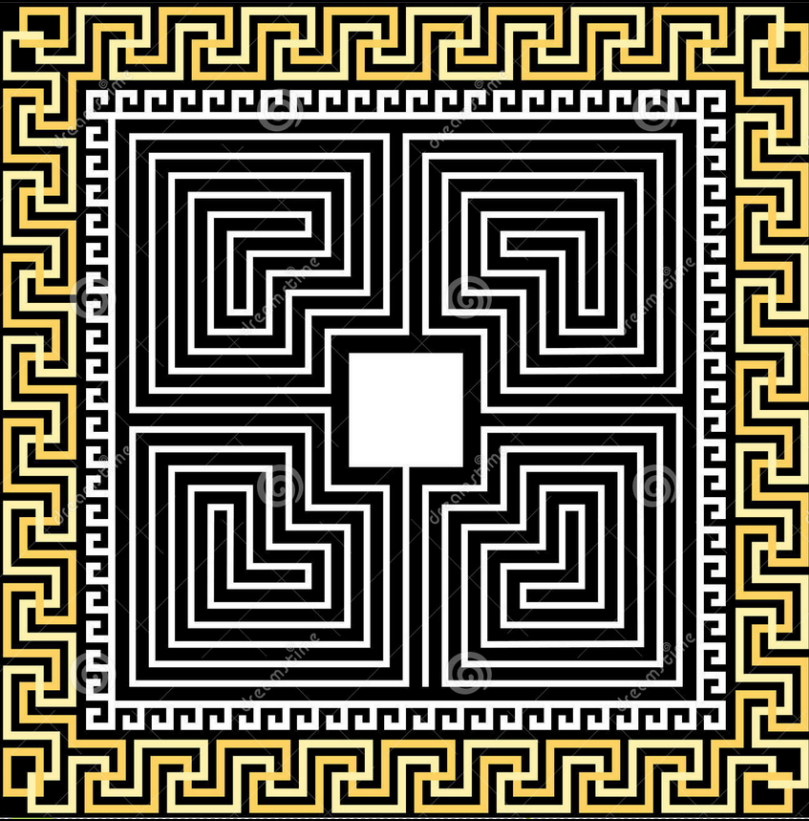
ornament płaszczyznowy zbudowany ze stylizowanych wici roślinnych o silnie przekształconych łodygach, liściach oraz kwiatach, ułożonych symetrycznie i wypełniający całkowicie pole. Motyw ten wykształcił się w sztuce islamu i oparty był na motywach hellenistycznych. Był to popularny motyw w Europie w dobie renesansu, szczególnie w wyrobach rzemiosła artystycznego.





# MEANDER

element dekoracyjny stosowany w architekturze, rzeźbie, malarstwie. Znany w starożytnej Grecji i Rzymie; powrócił w okresie renesansu i klasycyzmu. Jest to geometryczny ornament w formie poziomego pasa, złożony z powtarzających się układów linii załamanych wielokrotnie pod kątem prostym. Nazwa pochodzi od rzeki Menderes płynącej w Azji Mniejszej.



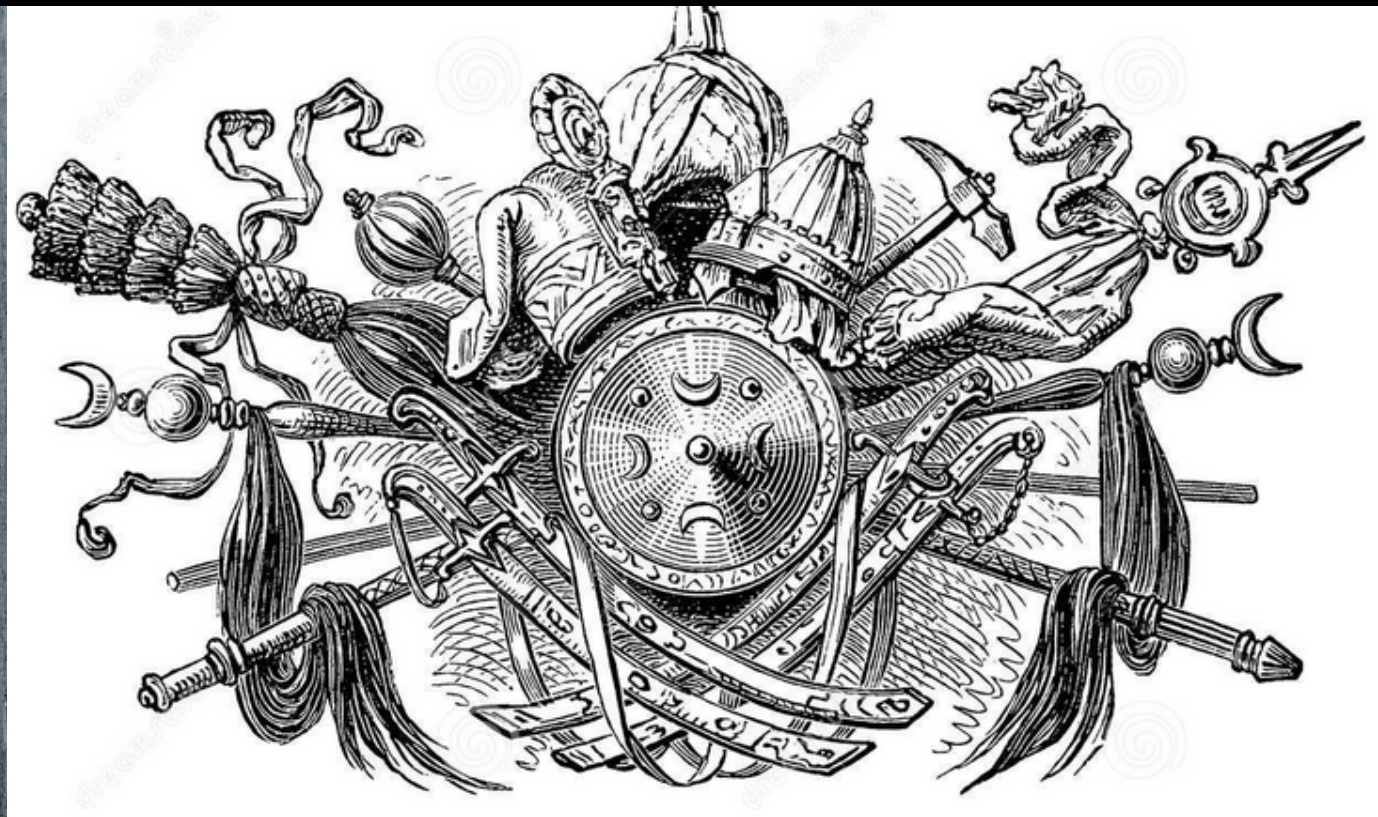
# OKUCIOWY ORNAMENT

późnorenesansowy ornament składający się z motywów naśladujących płaskie żelazne okucia, wycięte w kształcie listew i ażurowych plakiet, wśród których występują m.in. kaboszony, małe rauty i motywy imitujące główki gwoździ, nitów, bulli itp., a jako motywy towarzyszące maskarony, lwie głowy, motywy fantastyczne, groteskowe, roślinne itp.



# PANOPLIA

motyw dekoracyjno-symboliczny złożony najczęściej z broni białej i uzbrojenia ochronnego (tarcz, mieczy, zbroi, hełmów, często stylizowanych na spartańskie) i ułożonych w płaszczyźnie pionowej, symetrycznie wokół tarczy z herbem właściciela



# PLECIONKA CELTYCKA

**Plecionka Wieczności** symbolizuje niekończące się koło życia, wieczność, zwycięstwo życia nad śmiercią. Symbol to poczwórny węzeł na bazie koła. Oznacza także złożoność, związek, przyjaźń, cykliczność natury. Koło zwykle symbolizuje nieskończoność.

Możemy odnieść ją do nieskończoności naszej egzystencji- liczne węzły obecne na naszej drodze tworzą życie bardziej skomplikowanym, ale o wiele ciekawszym. Motyw podwójnej nici może przywodzić na myśl złożoność: wrażliwość i siłę, rozsądek i natchnienie, rozwagę i spontaniczność- elementy pozornie przeciwstawne, lecz tworzące razem doskonałą całość dzięki odpowiednim proporcjom i pojawianiu się poszczególnych cech we właściwych miejscach.



# ROCAILLE

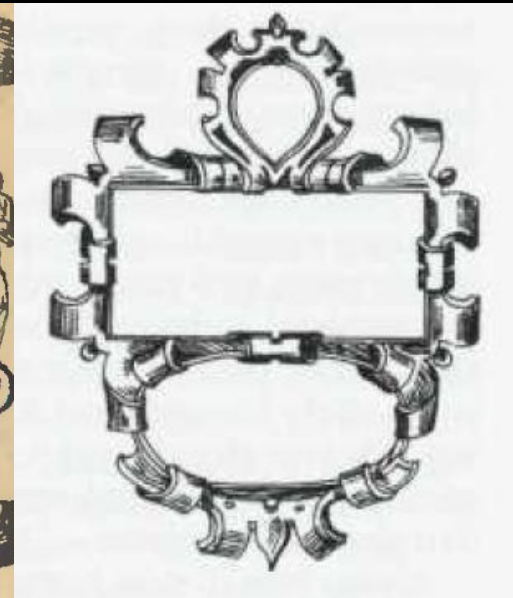
motyw dekoracyjny w postaci ornamentu charakterystyczny dla zdobnictwa architektury rokokowej.

Pojawił się około 1730. Wyglądem naśladuje muszle (stąd zwany czasem ornamentem muszlowym), stylizowane małżowiny uszne lub florę morską. Około 1750 został wzbogacony kogucim grzebieniem, kształtem grzyw morskich fal. Stosowany był w dekoracjach architektonicznych, wystroju wnętrz, rzemiośle artystycznym.

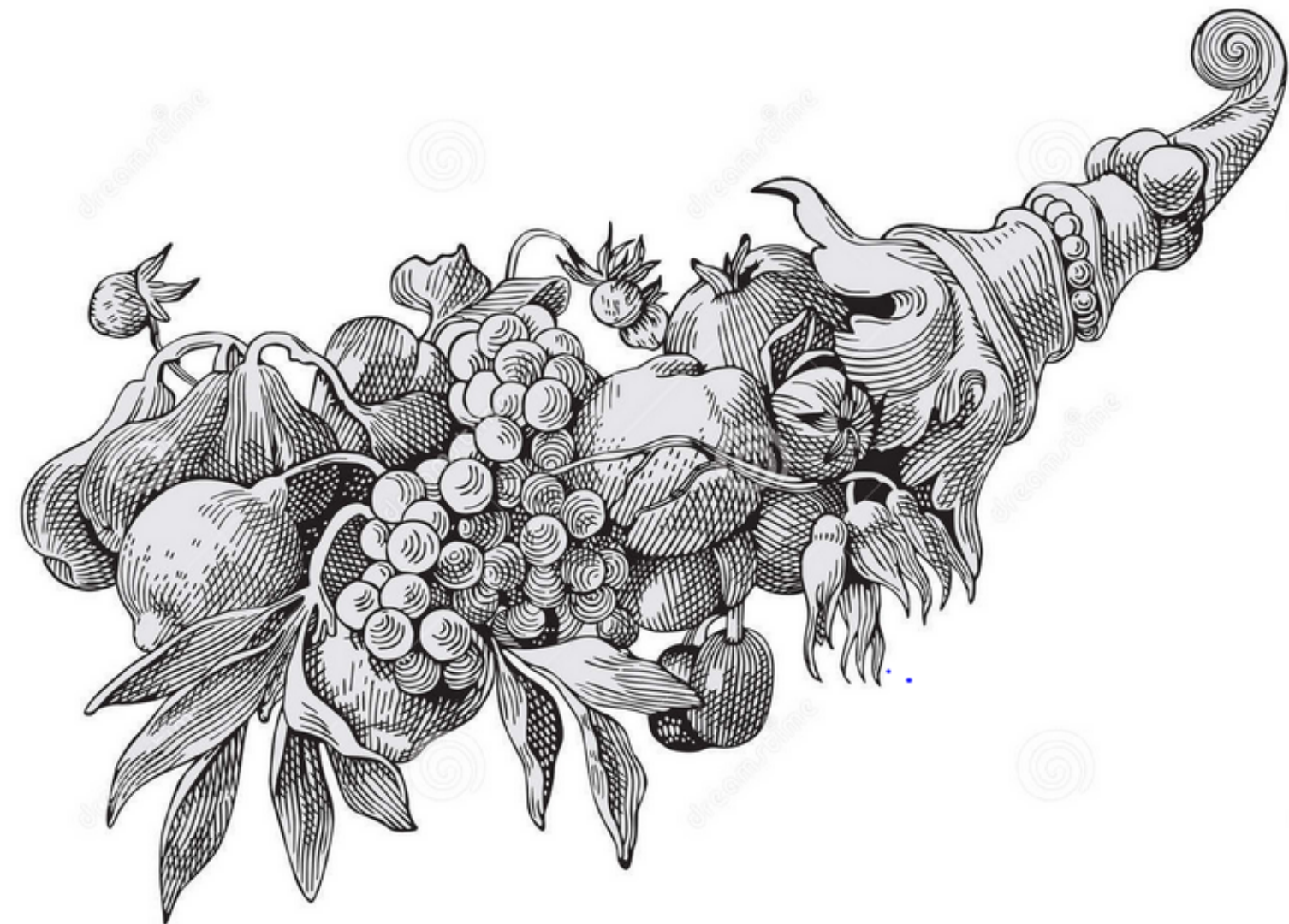


# ROLLWERK (ORNAMENT ZWIJANY)

Manierystyczny ornament powstały we Włoszech i ukształtowany we Francji. Rollwerk tworzą zwijające się jakby blaszane wstęgi. Najczęściej spotykany jest w dekoracji architektonicznej - na szczytach kamienic i w połączeniu z ornamentem okuciowym w kartuszach. W rzeźbie - np. nagrobki, epitafia. Gdy rollwerk jest połączony z ornamentem okuciowym, wówczas mówimy łącznie- ornament rollwerkowo-okuciowy lub okuciowo-zwijany. Rollwerk pojawił się we Włoszech już w latach 20. XVI wieku, natomiast został przyjęty w Niderlandach w latach 50.-60. XVI w. w Polsce jego użycie nasila się w roku 1600, natomiast pierwsze świadectwa to już II połowa XVI wieku. ostatnie przykłady ornamentu to lata 30. XVII, kiedy rollwerk ustępuje na rzecz ornamentu małżowinowo-chrzastkowego. Rollwerk, podobnie jak ornament okuciowy, przypomina blaszane wstęgi, tyle że bardziej wygięte, zwinięte. stanowił dekorację zarówno architektoniczną, jak i rzeźbiarską (nagrobki, epitafia), stąd jego polska nazwa - kartusz to ozdobne obramowanie herbu lub po prostu



# RÓG OBFI TOŚCI



# SECESYJNY ORNAMENT







TÊTE EN ESPAGNOLETTE –  
motyw kobiecej maski z  
kryzą wokół głowy; typowy  
dla rokoka

# WSTĘGOWO-CĘGOWY ORNAMENT (REGENCYJNY)

ornament charakterystyczny dla sztuki późnego baroku, występujący w Europie w 1 połowie XVIII wieku. Jego nazwa związana jest z regencją Filipa Orleańskiego (1715-1723).

Ornament ten składa się z motywu wstęgi, który pojawił się już pod koniec XVII wieku. W ornamencie regencyjnym często towarzyszą jej kampanule, lambrekiny, kratka regencyjna, różyczki. Wstęga biegnie liniami prostymi i krzywymi, przeplata się i układa w charakterystyczne cęgi.





fleuron

maswerk

żabka

wimperga

pinakiel

rybi pęcherz

czołganka